

ASENDIPLAAN
M 1 : 50 000



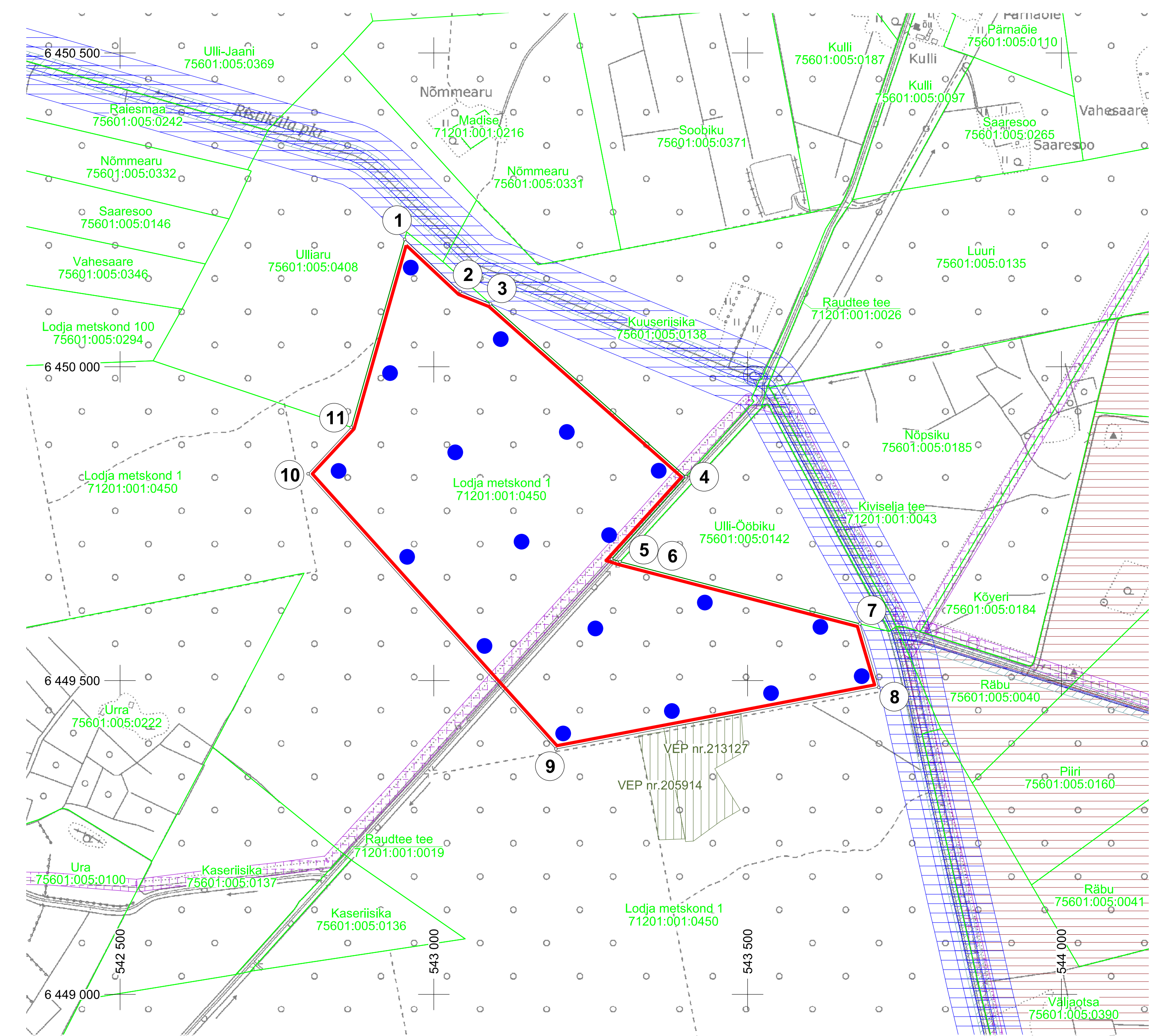
Kaardileht nr 5314 Häädemeeste, 5332 Pärnu

Uuringuruumi piiripunktide
koordinaadid

Nr	X	Y	Nr	X	Y
1	6 450 203,00	542 953,50	7	6 449 590,45	543 678,97
2	6 450 119,69	543 042,20	8	6 449 489,21	543 708,90
3	6 450 100,41	543 090,41	9	6 449 390,97	543 194,51
4	6 449 824,82	543 401,89	10	6 449 829,57	542 799,73
5	6 449 693,61	543 283,39	11	6 449 903,60	542 868,50
6	6 449 689,48	543 296,60			

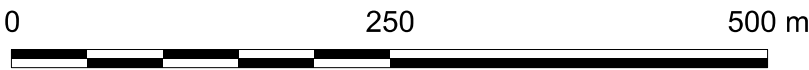
Pindala 31,82 ha

- 1 Uuringuruumi piir, piiripunkt ja piiripunkti number
- Lodja metskond 1 71201:001:0450 Katastriüksuse piir, tunnus ja nimi
- Planeeritav uuringuauk
- Maaparandussüsteemi maa-ala
- Ranna või kalda piiranguvöönd
- Vääriselupaik
- Elektripaigaldise kaitsevöönd



Märkused:

- Koordinaadid L-Est 97 süsteemis, kõrgused EH2000 süsteemis.
- Asendiplaan: Maa-ameti X-GIS kaardirakendus.
- Plaan koostamisel on kasutatud:
 - Maa-ameti väljastatud katastriüksuste piirandmeid (seisuga 04.12.2024);
 - Maa-ameti väljastatud kitsenduste andmeid (seisuga 04.12.2024);
 - Keskkonnaagentuuri EELISe andmeid (seisuga 04.12.2024).
- Kasutatud tarkvara: Bentley PowerCivil for Baltics V8i (litsents: 70000661800020).



Objekti nimetus ja aadress Ristiküla uuringuruum Saarde vald, Pärnu maakond		Joonise sisu Uuringuruumi teenindusala plaan	
Loa omanik Marina Minerals OÜ Jalgpalli tn 21, 11312 Tallinn caspar@minerals.ee		Caspar Rüütel /Allkirjastatud digitaalselt/	Graafile lisa 1/1
OÜ Inseneribüroo STEIGER Männiku tee 104, 11216 Tallinn +372 668 1011, info@steiger.ee		Koostas Kaja Paat /Allkirjastatud digitaalselt/	Kuupäev 10.01.2025
		Kinnitas Helis Pormeister /Allkirjastatud digitaalselt/	Töö nr 24/5053